

# Contact

Stéphane Barron

2008

Deux plaques de cuivre, situées dans deux lieux différents, reliées entre elles.

En posant sa main sur la plaque de cuivre du lieu, le spectateur perçoit le contact éventuel d'une autre personne qui dans le lieu distant touche la plaque.

Une plaque est installée dans le lieu du congrès ECAP et l'autre dans le centre d'art le FRUC.

Vernissage le 16 juin à 18 h au FRUC

Présentation au congrès ECAP le 17 juin à 19 h  
Production Rien de Spécial ®



Installation de CONTACT : de l'œuvre n'est visible que la plaque de cuivre entourée d'un tapis de feutre rouge. Le spectateur (spectateur-interacteur) s'accroupit ou s'allonge pour entrer en contact avec un éventuel autre interacteur à distance.

Stéphane BARRON - 3bis rue Labbé - 34000 Montpellier

URL : <http://www.technoromanticism.com>

sb (a) technoromanticism.com

## **Des significations de CONTACT**

Cette œuvre invite à une interrogation sur les changements climatiques en cours.

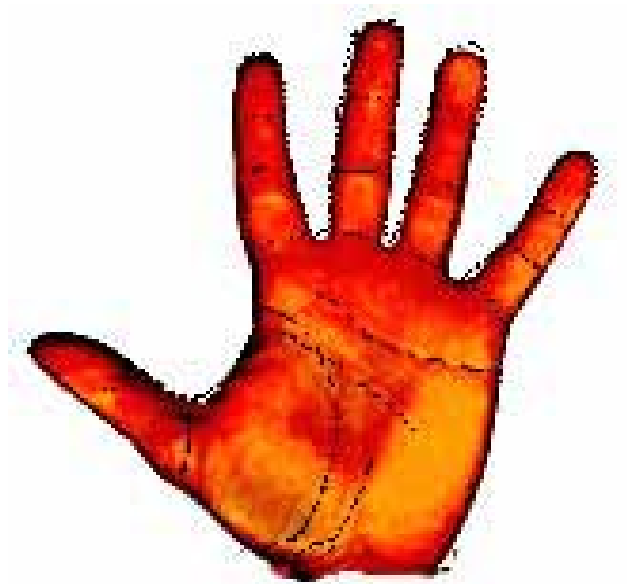
Elle veut créer une communication par le toucher à distance qui est une métaphore du lien entre les humains. Elle invite les humains à se donner la main pour trouver une solution aux problèmes de l'écologie planétaire. Prendre le destin de la Terre entre nos mains, entre le Nord et le Sud... Faire un geste vers l'autre, vers la Terre. La somme de ces petits gestes crée une solution globale.

Par la sensation tactile de la différence de température entre les deux lieux, cette œuvre stimule l'imaginaire de la distance.

Métaphores de la caresse, de la solidarité, sensation de la peau du monde. Sensation de la présence à distance, du passage de l'autre, de son existence malgré l'absence visuelle.

Cette œuvre nous invite par les sensations mêlées de l'espace, du temps et de l'humain à la sensation de la peau du monde. Comme dans de nombreuses autres œuvres d'art des télécommunications, elle exerce notre conscience partagée entre l'ici et l'ailleurs, entre moi et l'autre.

CONTACT réactive les « mains négatives » de la préhistoire de l'humanité.



## CONTACT

### Description Technique

#### L'essentiel de l'œuvre :

Signaler la présence à distance par l'augmentation de chaleur de la plaque (et l'absence de présence par sa froideur).

La plaque distante signale la présence éloignée en élevant légèrement sa température : un peu au-dessus de  $37^{\circ}$  ( $37^{\circ}+$ ).

#### Phase avec deux présences :

Les deux plaques se mettent à ( $37^{\circ}+$ ).

L'œuvre nécessite l'association de deux technologies : électronique et logicielle.

#### A - Electronique :

Capteur : nous avons testé plusieurs capteurs (capteurs tactiles, capteurs sensitifs...) pour développer notre propre système de captation utilisant un système dit «capacitif».

Le système réchauffant la plaque a été développé en parallèle : test de différents systèmes pour aller vers une résistance dont la température ne peut en aucun cas dépasser  $40^{\circ}$ .

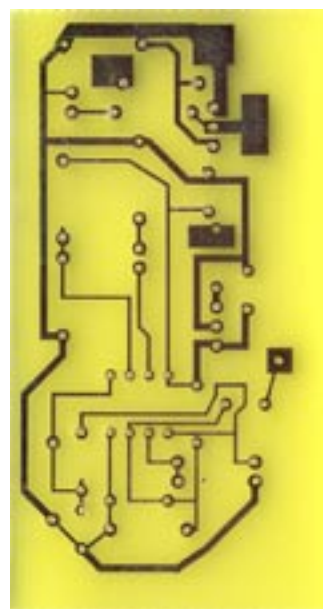
Ces deux systèmes sont développés en collaboration avec deux ingénieurs, Jérôme Gilbert qui suit le projet depuis le début et Claude Frayssinet qui le développe depuis 2007.

#### B - Transmission des données :

Transmission et contrôle du dispositif par deux ordinateurs distincts : un système où l'électronique est contrôlée par un ordinateur par site. Il est relié à internet par ethernet. Chaque système a une adresse IP. Ce dispositif est contrôlé par le logiciel PROCESSING dont la programmation a été réalisée par Stéphan Cousot.

Nous utilisons pour le contrôle informatique du capteur et le déclenchement de la plaque, un microcontrôleur ARDUINO.

CONTACT : deuxième version  
du circuit imprimé par Claude  
Frayssinet et Stéphan Barron.





CONTACT  
Prototype en cours de développement



CONTACT - exposition au FRUC le 16 et 17 juin 2008 - Photos Charlie Bonallack



CONTACT - Stéphan Barron en contact tactile avec une autre personne dans l'autre lieu...  
exposition au FRUC le 16 et 17 juin 2008 - Photos Charlie Bonallack